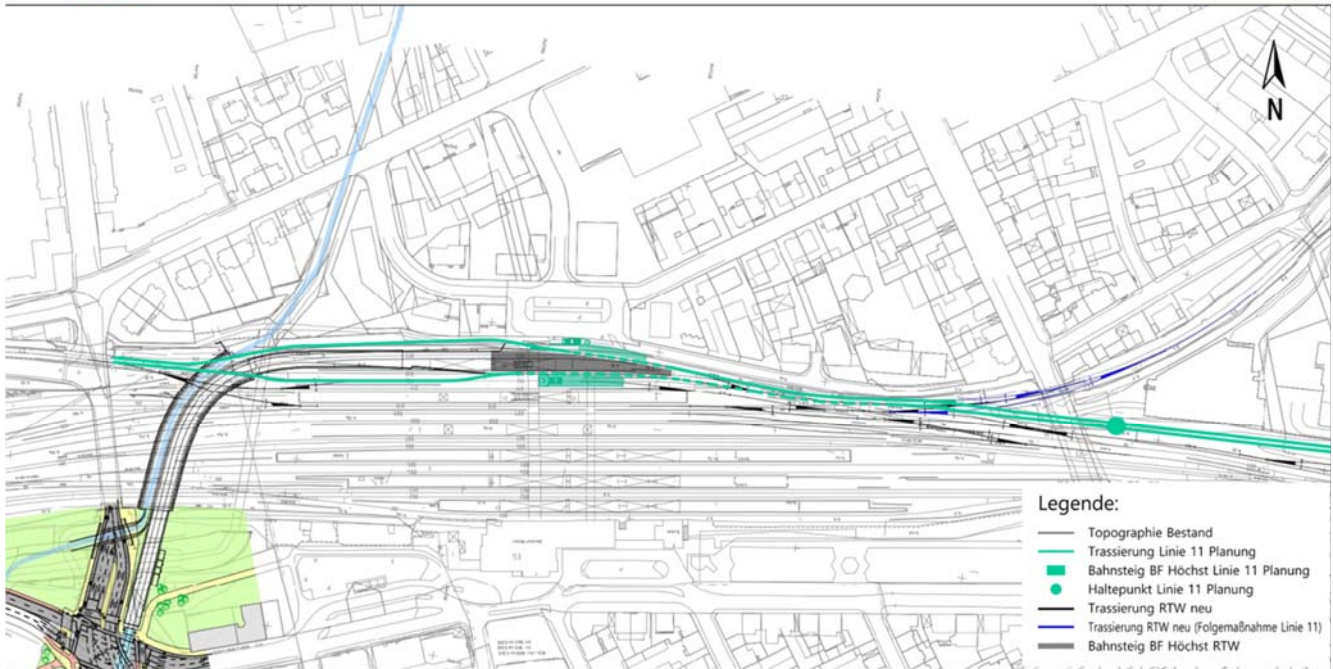


VERLÄNGERUNG STRAßENBAHNLINIE 11

- Von der Zuckschwerdtstraße
- bis zum Bahnhof Höchst





VORGEHENSWEISE GENERELL

Aktueller Stand der Ausschreibungen:

Objekt- und Tragwerksplanung

- *Eingang Teilnehmeranträge am 08.01.2021*
- *Submission: 22.02.2021, 12.00 Uhr*
- *Vergabe bis Ende März*

Fachplanung technische Ausrüstung

- *Derzeit Abfrage von Angeboten verschiedener Planungsbüros*

Beauftragung der Themen Planungsbegleitende Vermessung und Geotechnik → April 2021

Spätestens Mai 2021 startet Planung vollumfänglich!

WIE GEHT ES WEITER?

Im Rahmen der nächsten Planungsschritte Prüfung von Varianten

- Kann die Schleife aufrechterhalten werden
- Muss die Betriebsrichtung geändert werden
- Ist der Radius für den Anschluss der Var. 3 „fahrbar“

Frühzeitige Abstimmungen mit DB AG

- Einbindung und kapazitative Auswirkungen auf den Knoten Höchst
- Einfädung auf die Sodener Bahn im eingleisigen Abschnitt
- Mischbetrieb BOStrab/EBO

Und in der Folge

- Ausrüstung für Mehrsystemfahrzeug
- Fahrzeiten, Betriebsprogramm der Linie 11

**VIELEN DANK
FÜR IHRE AUFMERKSAMKEIT!**

**FÜR FRAGEN STEHEN WIR IHNEN GERN ZUR
VERFÜGUNG!**

RTW PLANUNGSGESELLSCHAFT MBH
STIFTSTRASSE 9-17
60313 FRANKFURT AM MAIN

